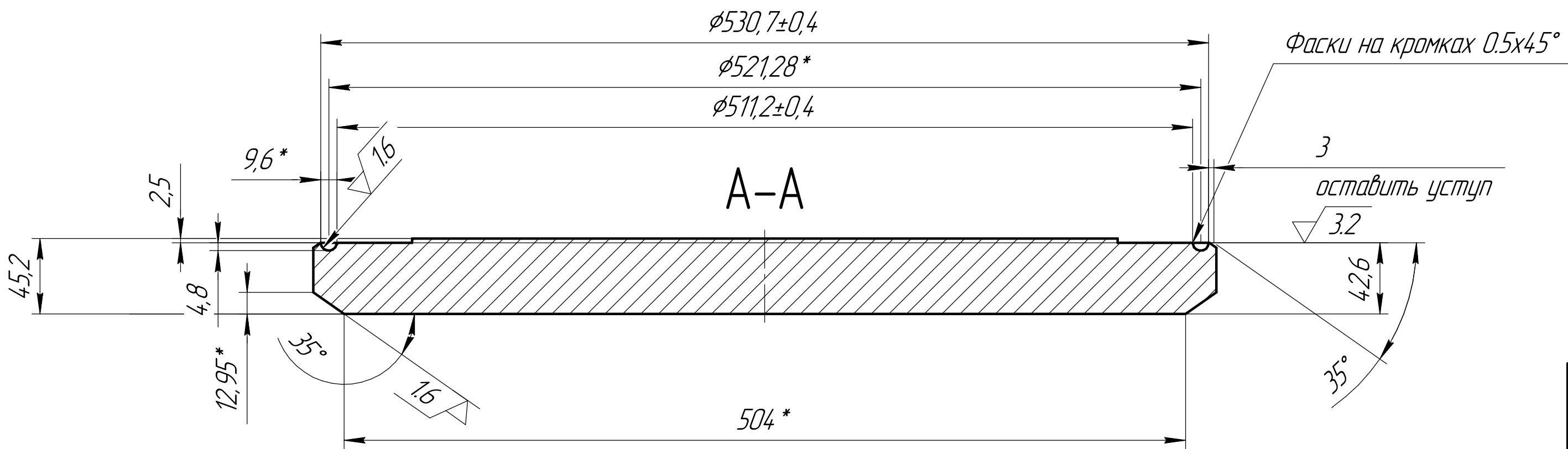
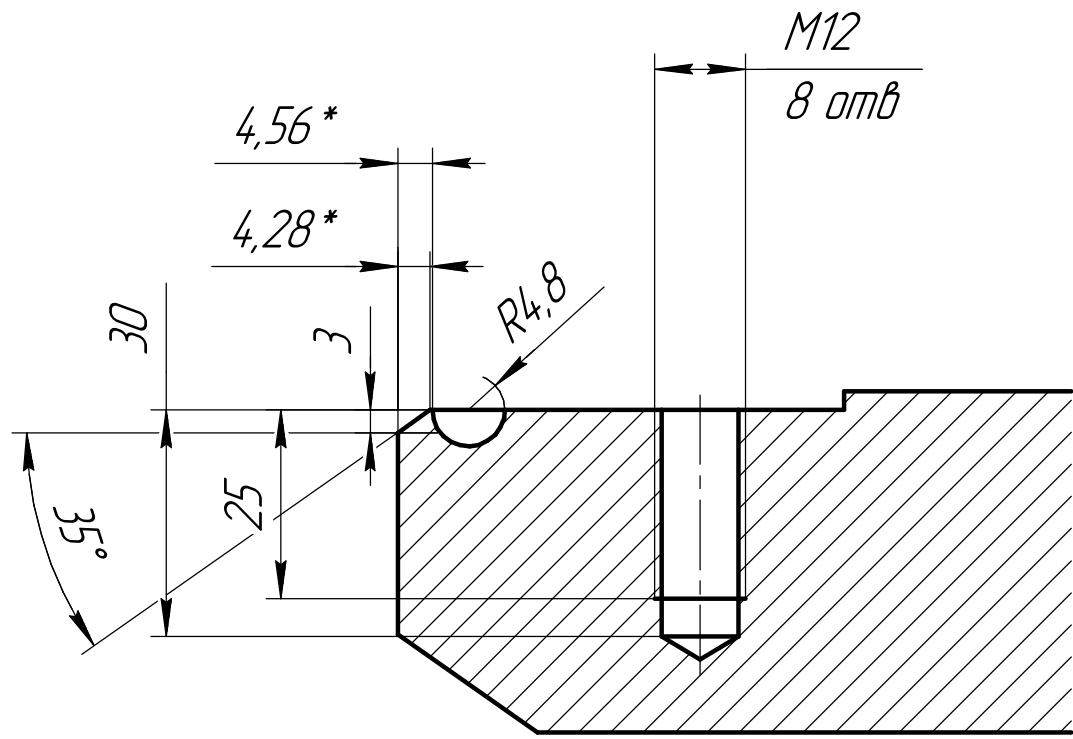
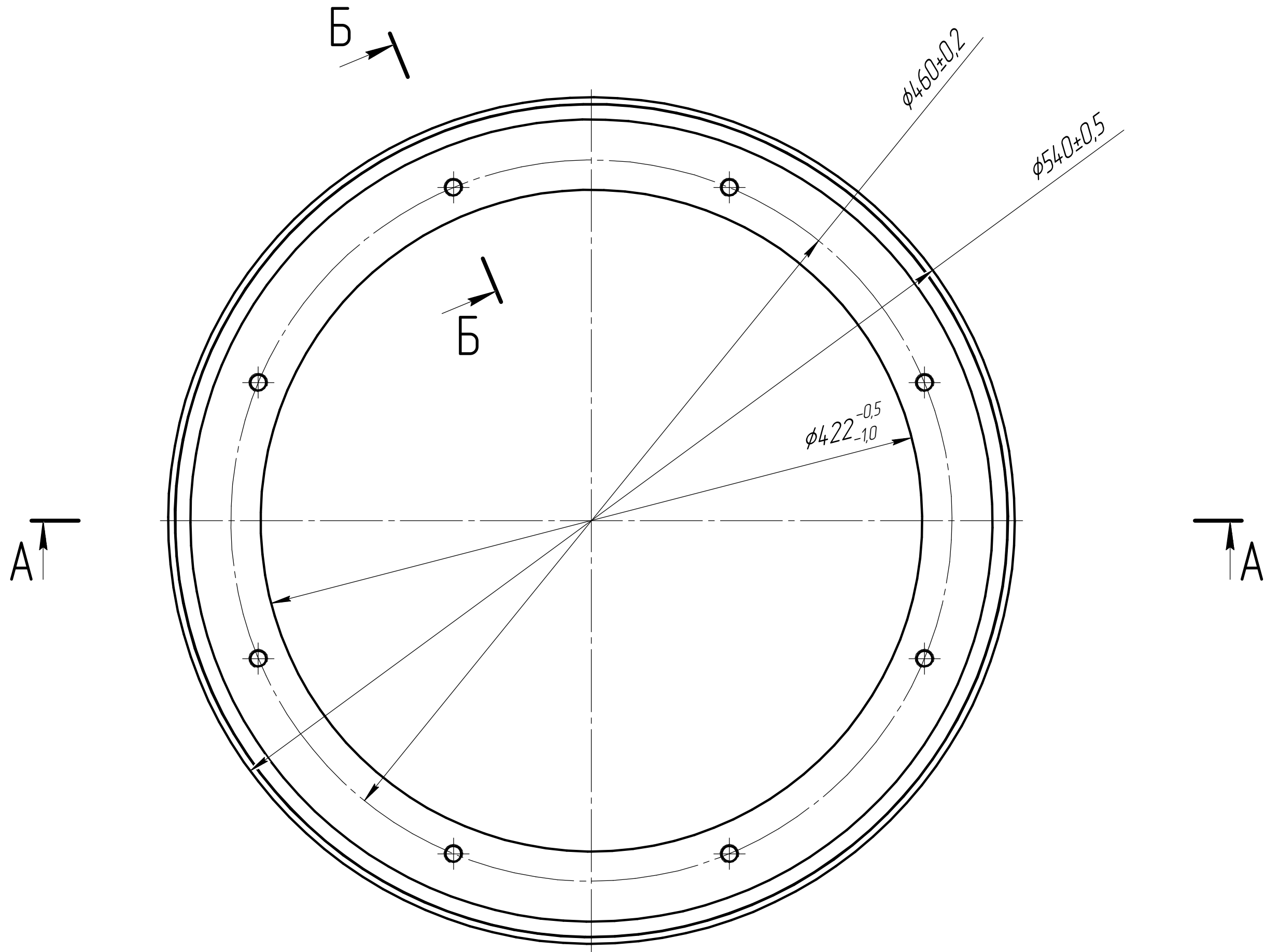


Перв. примен.	
Справ. №	

Подп. и дата	
Инв. № дубл.	
Взам. инв. №	
Подп. и дата	
Инв. № подл.	



- 1 Общие допуски по ГОСТ 30893.1 т
- 2 Неуказанные фаски 0.5x45°
- 3 Неуказанные фаски на резьбовых отверстиях 1x45°
- 4 Притупить острые кромки
- 5 Зачистить заусенцы
- 6 Удалить следы СОЖ со всех поверхностей детали
- 7 * Размеры для справок

					LVM00.001.001						
					Диск	Лит.		Масса	Масштаб		
Изм.	Лист	№ докум.	Подп.	Дата				76,75	1:2,5		
Разраб.											
Пров.											
Т.контр.						Лист	Листов		1		
Н.контр.					20K						
Утв.											